

МНОГОФУНКЦИОНАЛЬНЫЙ КОМПЛЕКС

BURNY

С одной стороны – океанский простор, с другой – центр города



– первый дальневосточный проект, построенный по концепции «город в городе», собравший под одной крышей все, что нужно современному деловому человеку, который ценит свое время

ИНФРАСТРУКТУРА

Основное здание (1 корпус):

- Офисный центр класса «А+» / 3-9 этажи
- Конференц-залы и переговорные комнаты / 1-2 этажи
- Апарт отель RODINA Residences Vladivostok 5* / 10-13 этажи
- Панорамные рестораны Burny, Ullis Asia, Amba / 14 этаж
- Остерия Vento / 1 этаж
- Бар She Kong / 14 этаж

Здание паркинга (3 корпус):

- Многоуровневый паркинг (7 уровней) на 304 м/м – соединен крытым переходом с основным зданием

Территория комплекса:

- Вертолетная площадка
- Набережная
- Амфитеатр

Адрес:

г. Владивосток, ул. Набережная, 13

Общая площадь – 61 310 м²:

- Основное здание (1 корпус) – 34 840 м²
- Здание паркинга (3 корпус) – 15 070 м²

1 КОРПУС

Удобное
место для
коворкинга

Лобби – 1 этаж



Лобби – 2 этаж



КОНФЕРЕНЦ-ЗАЛЫ

Идеальное место для проведения мероприятий различного формата

«Континент»



380 м²

194 м²
или 188 м²
(½ зала)



до 300
человек

до 96
человек



«Океан»



160 м²



до 60
человек



ПЕРЕГОВОРНЫЕ КОМНАТЫ

Переговорные комнаты
идеально подойдут для
проведения встреч
и видеоконференций

«Комната №1»



59 м²



до 12
человек



«Комната №2 VIP»



39 м²



до 8
человек



«Комнаты №3 и №4»



69 м²



до 24
человек

36 м² или 33 м²
(½ комнаты)

до 12
человек



*Возможна организация питания любого формата: от кофе-брейка до банкета.

РЕСТОРАНЫ

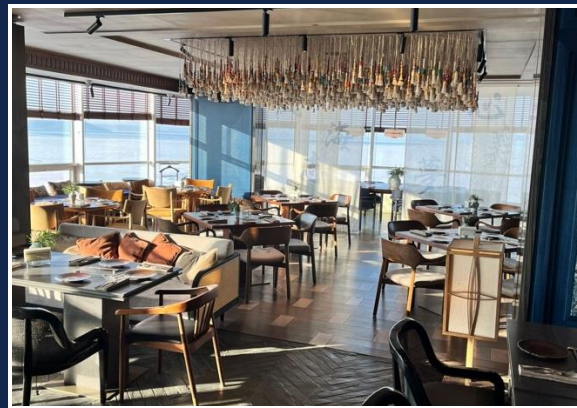
Наш ресторанный комплекс – это гастрономический кластер, где на одной локации собраны разные кухни и настроения



РЕСТОРАН AMBA



БАР SHE KONG



РЕСТОРАН ULISS ASIA



ОСТЕРИЯ VENTO

АПАРТ-ОТЕЛЬ

RODINA Residences Vladivostok 5*

РОСКОШНЫЙ АПАРТ-ОТЕЛЬ В НОВОМ ЦЕНТРЕ РАЗВИТИЯ ПРИМОРЬЯ

104 дизайнерских номера высочайшего уровня комфорта, с живописным видом на акваторию Амурского залива, набережную и центр города удовлетворят требования самых разборчивых гостей.



Многофункциональный комплекс **BURNY**

АПАРТ-ОТЕЛЬ

RODINA Residences Vladivostok 5*



Собственная кухня в номере



Вид из номера

Комфортабельные апартаменты различных категорий – площадью от 31 до 171 м² – располагают собственными кухнями, полностью оборудованными техникой мирового класса.

ВЕРТОЛЕТНАЯ ПЛОЩАДКА



НА ТЕРРИТОРИИ КОМПЛЕКСА
РАСПОЛОЖЕНА ВЕРТОЛЕТНАЯ
ПЛОЩАДКА С УДОБНОЙ
ТРАНСПОРТНОЙ ДОСТУПНОСТЬЮ
К ЦЕНТРАЛЬНОМУ ВХОДУ И
ПАРКИНГУ

- Сертифицированная площадка класса «Н1»
- Прием воздушного транспорта весом до 5 тонн
- Видовой полет

2 КОРПУС

Второе здание (2 корпус) – сдача 2 квартал 2026 г.:

- Офисный центр класса «А+» / 1-2, 4 этажи
- Клуб Здоровья и Долголетия RODINA с акватермальной зоной и медикал-СПА
- Премиальный фитнес-центр
- Торговая галерея
- Закрытая отапливаемая парковка на 47 м/м

Адрес:

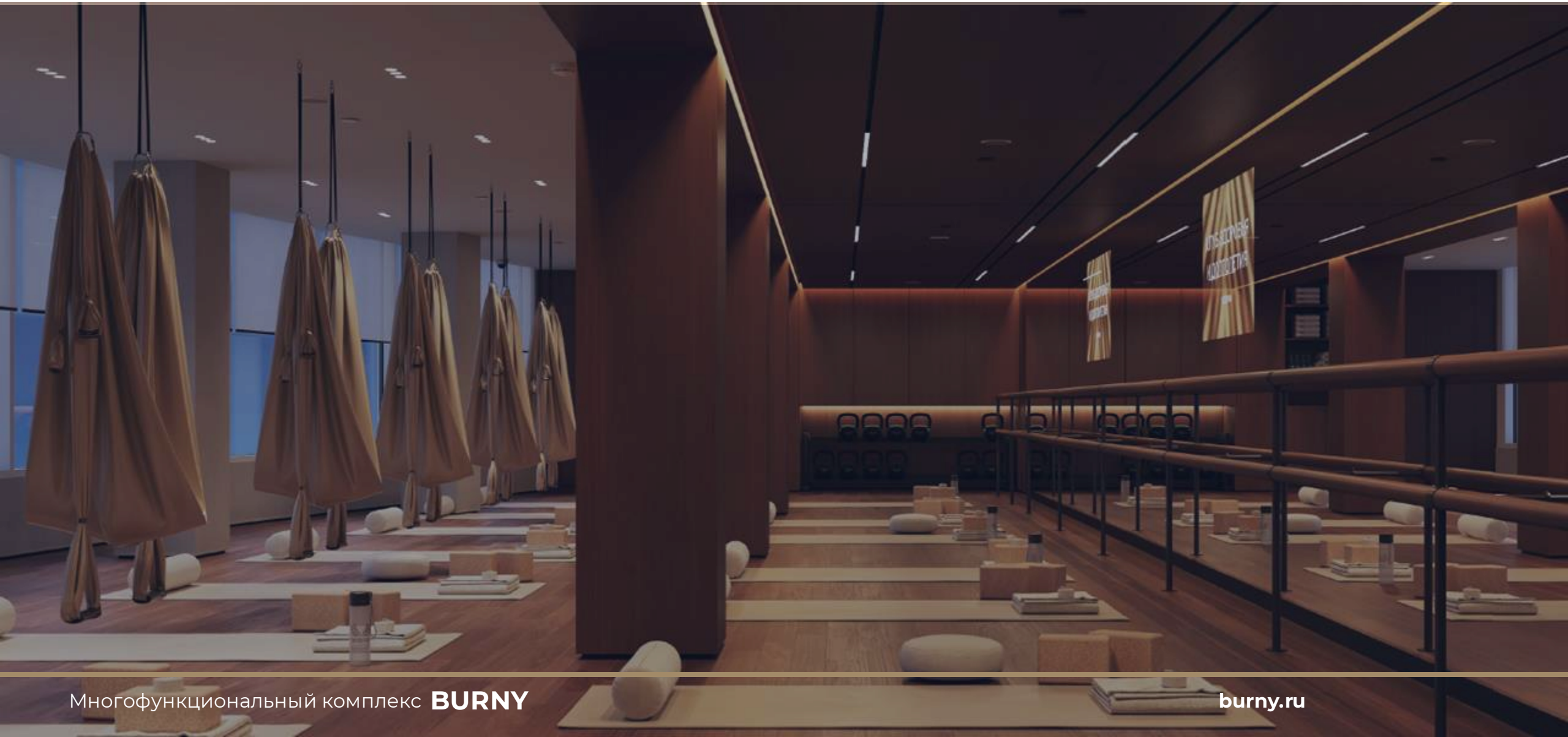
г. Владивосток, ул. Набережная, 13

Общая площадь – 61 310 м2:

- Второе здание (2 корпус) – 11 400 м2

КЛУБ ЗДОРОВЬЯ И ДОЛГОЛЕТИЯ
RODINA

Здоровый образ жизни –
залог качественного
будущего



3 КОРПУС

Парковка на территории
комплекса – экономия
времени и комфорт

**МНОГОУРОВНЕВЫЙ ПАРКИНГ
(7 УРОВНЕЙ) НА 304 М/М –
СОЕДИНЕН КРЫТЫМ ПЕРЕХОДОМ
С ОСНОВНЫМ ЗДАНИЕМ**

МНОГОФУНКЦИОНАЛЬНЫЙ КОМПЛЕКС

BURNY

КОММЕРЧЕСКИЙ ДЕПАРТАМЕНТ МФК «БУРНЫЙ»

ГОРБАЧЕСКАЯ ЕЛИЗАВЕТА
КОММЕРЧЕСКИЙ МЕНЕДЖЕР

МОБ.: +7 953 207 73 55

Почта: GorbachevskayaEI@mfk-burny.ru

ДЕРГАЧЕВА ДАРЬЯ
ИВЕНТ-МЕНЕДЖЕР

МОБ.: +7 953 207 72 55

Почта: DergachevaDV@mfk-burny.ru